

**Variabel. Vielfältig. Montagefreundlich.
LWL-Patchpanels von Connect Com.**



CCM SLITE® 19" LWL-Patchpanel

CONNECTING THE DOTS

CCM
CONNECTCOM

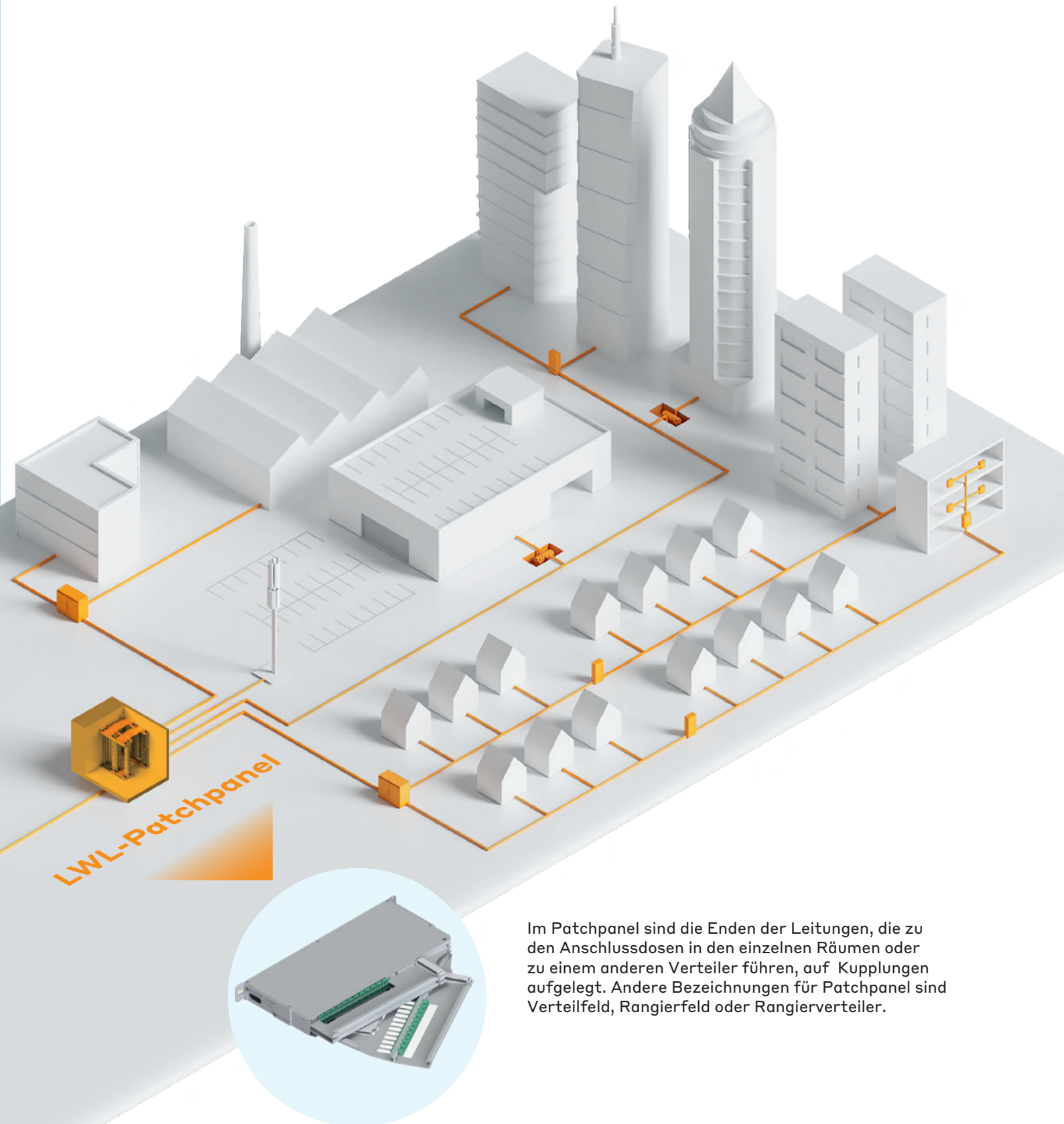


Index

· Vorteile & Features	4
· Ausführungen & Konfigurationen	6
· Bestellübersicht	10

LWL-Patchpanel

Was ist das?



Im Patchpanel sind die Enden der Leitungen, die zu den Anschlussdosen in den einzelnen Räumen oder zu einem anderen Verteiler führen, auf Kupplungen aufgelegt. Andere Bezeichnungen für Patchpanel sind Verteilfeld, Rangierfeld oder Rangierverteiler.

CCM SLITE® LWL-Patchpanel

Eine Lösung, viele Vorteile



Hohe Packungsdichte

- Speziell entwickelt für den Einsatz im Breitbandausbau, bspw. in CCM CARMA® Racksystemen, CCM Multifunktionsgehäusen MFG oder CCM Netzverteilern (NVt)
- Je nach Ausführung 48 bis max. 96 Ports auf 1 HE möglich

Einfache Montage

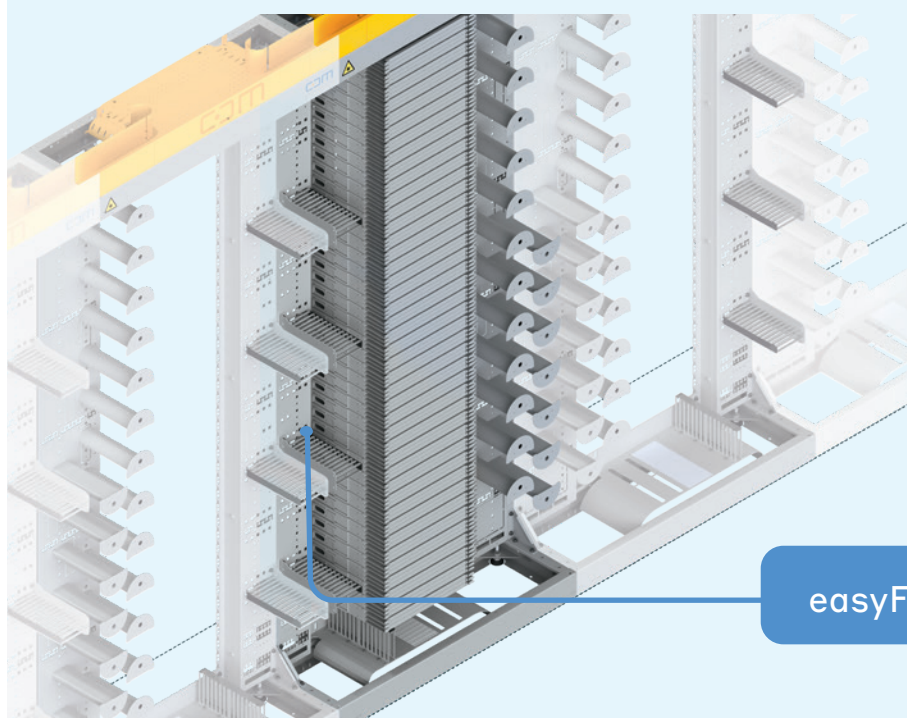
- Einfache und schnelle rückseitige Montage durch easyFIX in CCM CARMA® Racks und MFG
- Einhandmontage durch easyFIX
- Verstellbarer Montagewinkel ermöglicht frontseitige sowie rückseitige Montage
- Stufenlos tiefenverstellbar

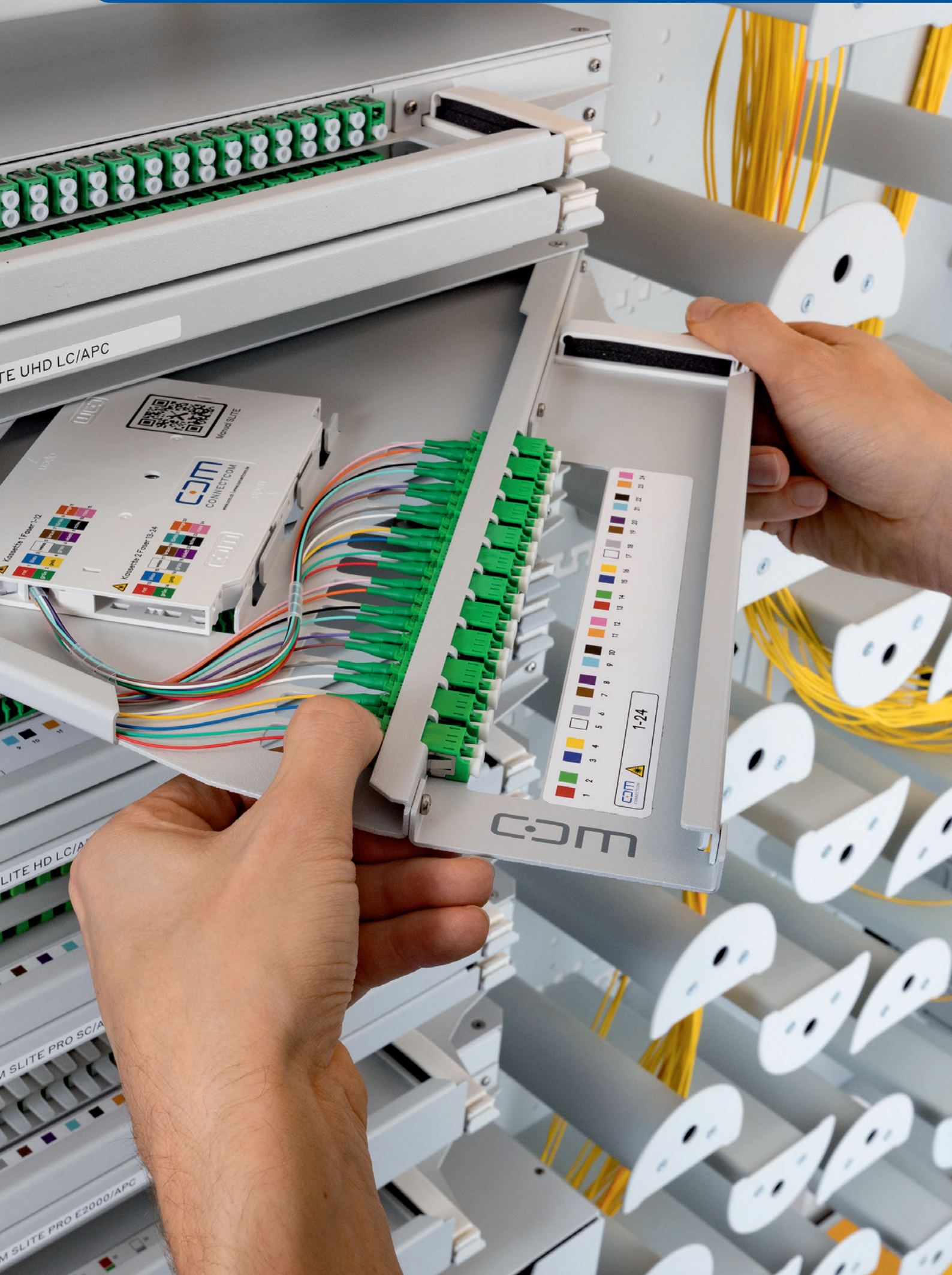
Vielfältige Optionen

- Erhältlich als Spleißpatch-Panel, Fanout-Panel, Breakout-Panel oder Splitterpanel
- Spleißfertig vorbereitet mit Kupplungen und farblich kodierten Pigtails nach DIN oder optional SWI (Swisscom) Farbcode
- Schublade(n) rechts bzw. links ausschwenkbar, dadurch optimale Zuführung der Bündelader und der Patchkabel
- Unterschiedliche Kupplungstypen: LC, SC, E2000, LSH
- Fasertyp Singlemode 9/125 G.652.D oder Multimode 50/125
- Spleißkassette mit Crimp oder Schrumpf Spleißkamm

easyFIX patentierte Montagehilfe für CCM SLITE® Patchpanel

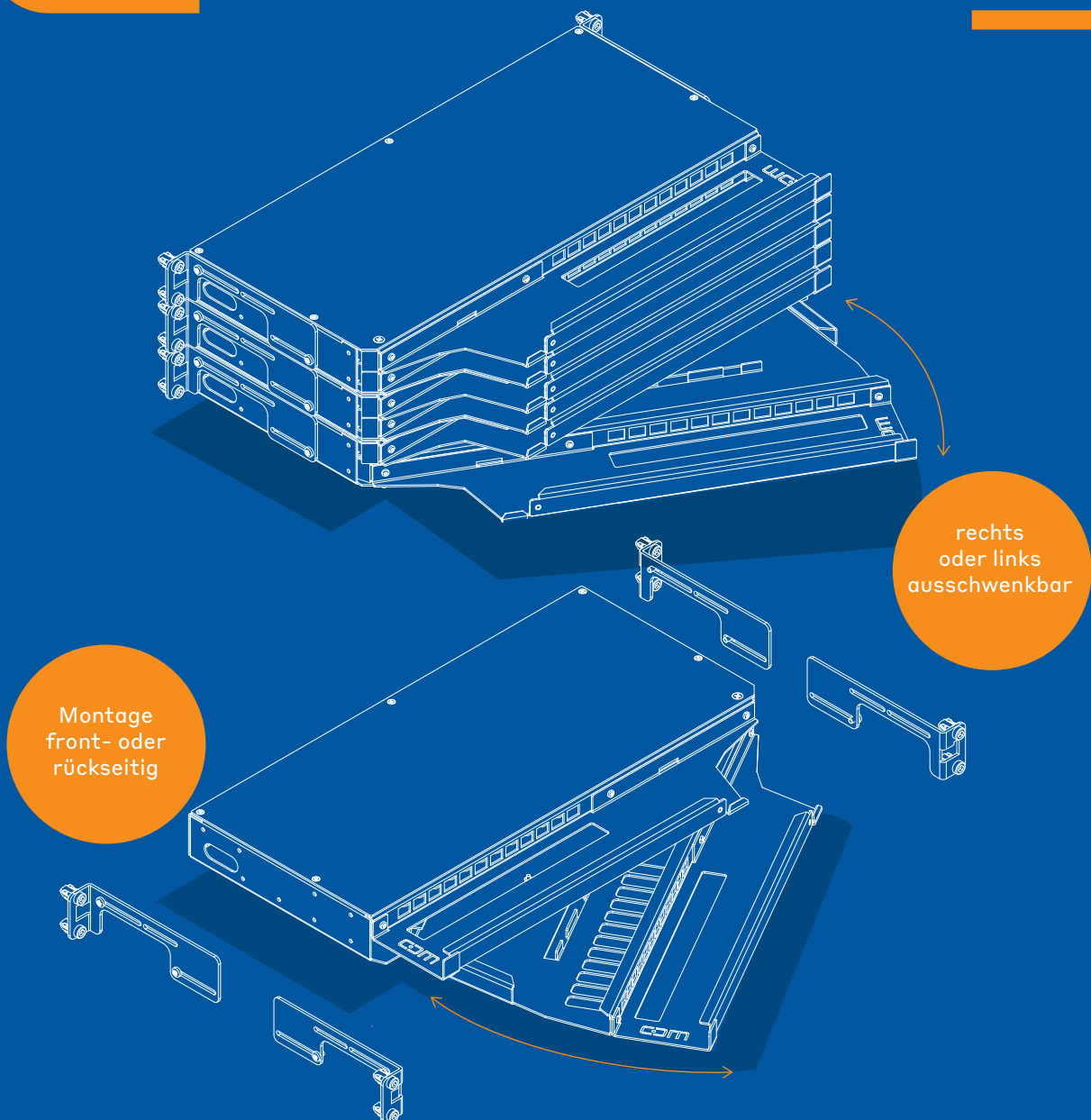
- Vereinfachte, rückseitige Montage der CCM SLITE® Patchpanel
- Optimierter Zugang zur Kabelabfangplatte – frontseitig keine 19" Schienen notwendig
- Ermöglicht Einhandmontage





CCM SLITE® LWL-Patchpanel

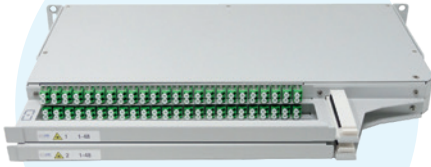
Viele Varianten, flexible Montage



Die CCM SLITE® Patchpanel Serie wurde speziell für den Einsatz im Breitbandausbau entwickelt. Durch die verstellbaren Montagewinkel können die SLITE® Patchpanel entweder frontseitig oder, um einen besseren Zugang zu den Kabeln zu erlangen, auch rückseitig montiert werden. Seitlich angebrachte Führungsschlitze an den Montagewinkeln ermöglichen eine bedarfsorientierte Einbautiefe der Panels. Die CCM SLITE® Patchpanel Serie umfasst verschiedene Varianten, darunter Überlängenablagepanels, Splitterpanels oder auch Durchspleißpanels.

CCM SLITE® LWL-Patchpanel

Immer eine gute Wahl



SLITE® UHD Patchpanel

„High Density“ Lösung mit maximaler Portdichte

- 96 Ports auf 1 HE
- 2 Schubladen mit je 48 LCAPC Ports



SLITE® HD Patchpanel

„High Density“ Lösung mit hoher Portdichte

- 72 Ports auf 1 HE
- 3 Schubladen mit je 24 APC Ports



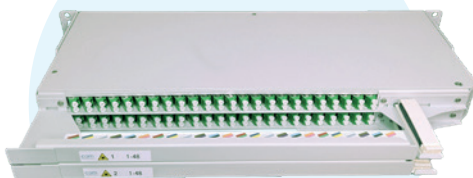
SLITE® Pro Patchpanel

- 48 Ports auf 1 HE
- 2 Schubladen mit je 24 LCAPC, 12 SCAPC oder 48 E2000APC Ports



SLITE® Basic Patchpanel

- 48 Ports auf 1 HE
- 1 Schublade mit je 48 LCAPC, 24 APC oder 24 E2000APC Ports



SLITE® Slim UHD Patchpanel

„High Density“ Lösung mit maximaler Portdichte und geringer Einbautiefe für den Einsatz in Netzverteilern

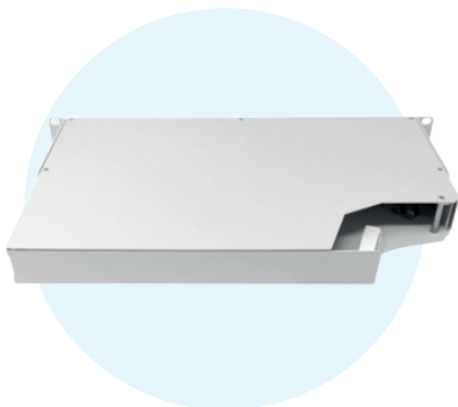
- 96 Ports auf 1 HE
- 2 Schubladen mit je 48 LCAPC Ports



SLITE® Slim HD Patchpanel

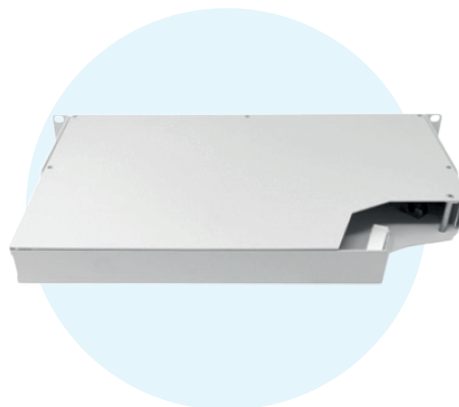
„High Density“ Lösung mit hoher Portdichte und geringer Einbautiefe für den Einsatz in Netzverteilern

- 72 Ports auf 1 HE
- 3 Schubladen mit je 24 LCAPC Ports



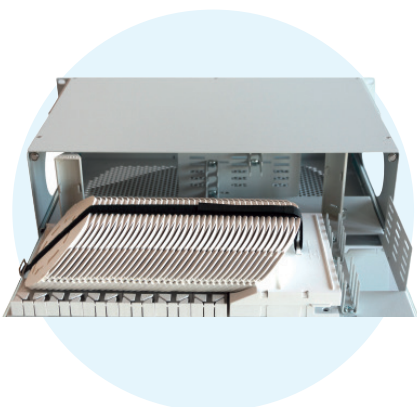
SLITE® Ablagen

- 1 HE, Schublade rechts oder links ausschwenkbar
- zur Ablage von nicht benötigten Bündeln oder Patchkabeln



SLITE® Splitterpanel

- 1 HE, Schublade rechts oder links ausschwenkbar
- zur Ablage von bis zu 9x PLC Splitter
- Splittermaß: 100x80x10 mm



SLITE® Durchspleißpanel

- 3 HE, Schublade ausziehbar
- zum Spleißen von ankommenden Bündeladern auf z.B. Fanout Kabel

Links oder rechts ausschwenkende Ausführungen für mehr Flexibilität beim Einbau



Rechts ausschwenkendes CCM Patchpanel 1 HE SLITE®

- Zuführung der Bündelader über die linke Seite
- Führung der Patchkabel über die rechte Seite



Links ausschwenkendes CCM Patchpanel 1 HE SLITE®

- Zuführung der Bündelader über die rechte Seite
- Führung der Patchkabel über die linke Seite

CCM 19" Patchpanel SLITE® UHD, Farbcode DIN, Farbe RAL 7035

Art.-Nr.



19" Patchpanel SLITE® UHD, 1 HE, mit zwei rechts ausschwenkbaren Schubladen, 96x LCAPC, inkl. Schutzrohr für Bündeladerzuführung

953429

19" Patchpanel SLITE® UHD, 1 HE, mit zwei links ausschwenkbaren Schubladen, 96x LCAPC, inkl. Schutzrohr für Bündeladerzuführung

953730

CCM 19" Patchpanel SLITE® HD, Farbcode DIN, Farbe RAL 7035

Art.-Nr.



19" Patchpanel SLITE® HD, 1 HE, mit drei rechts ausschwenkbaren Schubladen, 72x LCAPC, inkl. Schutzrohr für Bündeladerzuführung

951797

19" Patchpanel SLITE® HD, 1 HE, mit drei links ausschwenkbaren Schubladen, 72x LCAPC, inkl. Schutzrohr für Bündeladerzuführung

951830

CCM 19" Patchpanel SLITE® PRO, Farbcode DIN, Farbe RAL 7035

Art.-Nr.



19" Patchpanel SLITE® PRO, 1 HE, mit zwei rechts ausschwenkbaren Schubladen, 48x LCAPC, inkl. Schutzrohr für Bündeladerzuführung

951750

19" Patchpanel SLITE® PRO, 1 HE, mit zwei links ausschwenkbaren Schubladen, 48x LCAPC, inkl. Schutzrohr für Bündeladerzuführung

951829

19" Patchpanel SLITE® PRO, 1 HE, mit zwei rechts ausschwenkbaren Schubladen, 48x LCAPC Fanout, inkl. Schutzrohr für Fanoutzuführung, bestückt mit 2x Fanout 24x LCAPC 5 m

951928

19" Patchpanel SLITE® PRO, 1 HE, mit zwei links ausschwenkbaren Schubladen, 48x LCAPC Fanout, inkl. Schutzrohr für Fanoutzuführung, bestückt mit 2x Fanout 24x LCAPC 5 m

952133

19" Patchpanel SLITE® PRO, 1 HE, mit zwei rechts ausschwenkbaren Schubladen, 48x E2000APC, inkl. Schutzrohr für Bündeladerzuführung

951865

CCM 19" Patchpanel SLITE® PRO, Farbcode DIN, Farbe RAL 7035

Art.-Nr.



19" Patchpanel SLITE® PRO, 1 HE, mit zwei links ausschwenkbaren Schubladen, 48x E2000APC, inkl. Schutzrohr für Bündeladerzuführung

952026



19" Patchpanel SLITE® PRO, 1 HE, mit zwei rechts ausschwenkbaren Schubladen, 48x E2000APC Fanout, inkl. Schutzrohr für Fanoutzuführung, bestückt mit 4x Fanout 12x E2000APC 5 m

951924



19" Patchpanel SLITE® PRO, 1 HE, mit zwei links ausschwenkbaren Schubladen, 48x E2000APC Fanout, inkl. Schutzrohr für Fanoutzuführung, bestückt mit 4x Fanout 12x E2000APC 5 m

951961



19" Patchpanel SLITE® PRO, 1 HE, mit zwei rechts ausschwenkbaren Schubladen, 24x SCAPC, inkl. Schutzrohr für Bündeladerzuführung

951855



19" Patchpanel SLITE® PRO, 1 HE, mit zwei rechts ausschwenkbaren Schubladen, 48x SCAPC, inkl. Schutzrohr für Bündeladerzuführung

**auf
Anfrage**



19" Patchpanel SLITE® PRO, 1 HE, mit zwei links ausschwenkbaren Schubladen, 24x SCAPC, inkl. Schutzrohr für Bündeladerzuführung

**auf
Anfrage**



19" Patchpanel SLITE® PRO, 1 HE, mit zwei links ausschwenkbaren Schubladen, 48x SCAPC, inkl. Schutzrohr für Bündeladerzuführung

953242

CCM 19" Patchpanel SLITE® BASIC, Farbcode DIN, Farbe RAL 7035

Art.-Nr.


19" Patchpanel SLITE® BASIC, 1 HE, mit einer rechts ausschwenkbaren Schublade, 48x LCAPC, inkl. Schutzrohr für Bündeladerzuführung

951806


19" Patchpanel SLITE® BASIC, 1 HE, mit einer links ausschwenkbaren Schublade, 48x LCAPC, inkl. Schutzrohr für Bündeladerzuführung

952031


19" Patchpanel SLITE® BASIC, 1 HE, mit einer rechts ausschwenkbaren Schublade, 48x LCAPC Fanout, inkl. Schutzrohr für Fanoutzuführung, bestückt mit 2x Fanout 24x LCAPC 5 m

951809


19" Patchpanel SLITE® BASIC, 1 HE, mit einer links ausschwenkbaren Schublade, 48x LCAPC Fanout, inkl. Schutzrohr für Fanoutzuführung, bestückt mit 2x Fanout 24x LCAPC 5 m

**auf
Anfrage**


19" Patchpanel SLITE® BASIC, 1 HE, mit einer rechts ausschwenkbaren Schublade, 48x LCAPC Breakout

951965


19" Patchpanel SLITE® BASIC, 1 HE, mit einer links ausschwenkbaren Schublade, 48x LCAPC Breakout

951968


19" Patchpanel SLITE® BASIC, 1 HE, mit einer rechts ausschwenkbaren Schublade, 24x E2000APC, inkl. Schutzrohr für Bündeladerzuführung

951875


19" Patchpanel SLITE® BASIC, 1 HE, mit einer links ausschwenkbaren Schublade, 24x E2000APC, inkl. Schutzrohr für Bündeladerzuführung

951876


19" Patchpanel SLITE® BASIC, 1 HE, mit einer rechts ausschwenkbaren Schublade, 24x SCAPC, inkl. Schutzrohr für Bündeladerzuführung

951926


19" Patchpanel SLITE® BASIC, 1 HE, mit einer links ausschwenkbaren Schublade, 24x SCAPC, inkl. Schutzrohr für Bündeladerzuführung

951601

CCM 19" Patchpanel SLITE® Slim UHD,
Farbcode DIN, Farbe RAL 7035**Art.-Nr.**

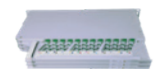
19" Patchpanel SLITE® Slim HD, 1 HE, mit drei links ausschwenkbaren Schubladen, 72x LCAPC, inkl. Schutzrohr für Bündeladerzuführung, geringere Einbautiefe 234 mm

**auf
Anfrage**

19" Patchpanel SLITE® Slim HD, 1 HE, mit drei rechts ausschwenkbaren Schubladen, 72x LCAPC, inkl. Schutzrohr für Bündeladerzuführung, geringere Einbautiefe 234 mm

954604**CCM 19" Patchpanel SLITE® Slim HD,**
Farbcode DIN, Farbe RAL 7035**Art.-Nr.**

19" Patchpanel SLITE® Slim HD, 1 HE, mit drei links ausschwenkbaren Schubladen, 72x LCAPC, inkl. Schutzrohr für Bündeladerzuführung, geringere Einbautiefe 234 mm

**auf
Anfrage**

19" Patchpanel SLITE® Slim HD, 1 HE, mit drei rechts ausschwenkbaren Schubladen, 72x LCAPC, inkl. Schutzrohr für Bündeladerzuführung, geringere Einbautiefe 234 mm

954604**CCM 19" Patchpanel SLITE® Slim Basic,**
Farbcode DIN, Farbe RAL 7035**Art.-Nr.**

19" Patchpanel SLITE® Slim Basic, 1 HE, mit einer rechts ausschwenkbaren Schublade, 12x E2000APC compact GN/GN, inkl. Schutzrohr für Bündeladerzuführung, geringere Einbautiefe 234 mm

954603

CCM 19" SLITE® Ablagen, Farbe RAL 7035

Art.-Nr.



19" SLITE® Bündeladerablage, 1 HE, rechts schwenkend

951858



19" SLITE® Bündeladerablage, 1 HE, links schwenkend

951962



19" SLITE® Patchkabelablage, 1 HE, rechts schwenkend

951859



19" SLITE® Patchkabelablage, 1 HE, links schwenkend

951955

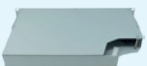


19" Bündeladerablage light, 1 HE

954183

CCM 19" SLITE® Splitterpanel, Farbe RAL 7035

Art.-Nr.



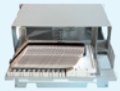
19" SLITE® Splitterpanel, 1 HE, rechts schwenkend,
zur Montage von bis zu 9 CCM PLC-Splittern,
Splittermaß: 100x80x10mm

952025

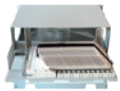


19" SLITE® Splitterpanel, 1 HE, links schwenkend,
zur Montage von bis zu 9 CCM PLC-Splittern,
Splittermaß: 100x80x10mm

952234

CCM 19" SLITE® Durchspleißpanel,
Farbe RAL 7035**Art.-Nr.**

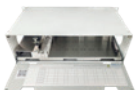
19" SLITE® Durchspleißpanel, 3 HE, ausziehbar, Zuführung rechts, inkl. 36 CARO Spleißkassetten für bis zu 432 Spleiße, auf Anfrage auch für bis zu 576 Spleiße lieferbar

951947

19" SLITE® Durchspleißpanel, 3 HE, ausziehbar, Zuführung links, inkl. 36 Spleißkassetten für bis zu 432 Spleiße, auf Anfrage auch für bis zu 576 Spleiße lieferbar

951963

19" SLITE® Durchspleißpanel UHD, 3 HE, ausziehbar, Zuführung rechts, inkl. 48x CARO Spleißkassetten für bis zu 576 Spleiße

**auf
Anfrage**

19" SLITE® Durchspleißpanel UHD, 3 HE, ausziehbar, Zuführung links, inkl. 48x CARO Spleißkassetten für bis zu 576 Spleiße

**auf
Anfrage**

Kontakt und Beratung

Das Connect-Com-Vertriebsteam im Innen- und Außendienst freut sich auf Ihre Anfrage. Wir sind gerne für Sie da!

- Telefonische Beratung
- Persönliche Beratung
- Produktvorstellung bei Ihnen vor Ort
- Produktschulung und/oder Produktpräsentation bei Ihnen vor Ort
- Produktschulung und/oder Produktpräsentation im CCM-Showroom in der Schweiz oder in Deutschland
- Webinar/Onlinepräsentation via Skype, Microsoft Teams etc.

Für weitere Informationen besuchen Sie uns auf:
ccm.ch oder connectcom.de



Connect Com AG
Wahligenstrasse 4A
6023 Rothenburg
Schweiz
+41 41 854 00 00
info@ccm.ch
www.ccm.ch

Connect Com SA
Route des Avouillons 30
1196 Gland
Suisse
+41 21 804 66 22
info@ccm.ch
www.ccm.ch

Connect Com GmbH
Stattmannstraße 40
72644 Oberboihingen
Deutschland
+49 7022 9607 100
info@connectcom.de
www.connectcom.de

