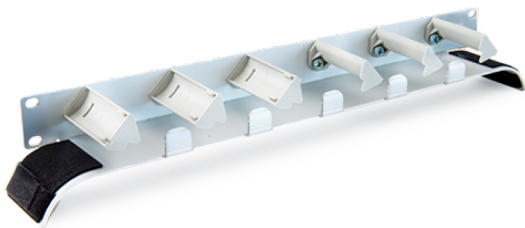


PRODUKT-DATENBLATT

CCM 1HE Rangierwanne 19" ALU, 76mm



Artikel 904900

CCM 1HE Rangierwanne 19" ALU, 76mm

- 6x Umlenkbügel 70mm (je 3 links/rechts)
- 2x Klettband 150mm für Zugentlastung
- 19" Befestigungsmaterial

Abbildung kann abweichen

Merkmale

Anwendung:	1HE Wanne für optimale Patchkabelführung
Höhe:	1 HE
Breite:	19 "
Tiefe:	76 mm
Material:	Aluminium Kunststoff
Kabeleinführung:	abgehend rechts und links
Befestigung:	19" Befestigungsset M6
Frontdesign:	6x Umlenkbügel 70mm grau